

RİTM (USUL)NEDİR:

Müziğin iki ana unsurundan birisi ses diğeri de ritmdir. Ritm deyiminin Türk müziğindeki karşılığı ise *usul*'dür Usulü meydana getiren elemanlar ise vuruşlar ve bu vuruşların çeşitli zamanlarda ve kuvvetlerde olmasıdır. Elimizle veya bir ritm enstrumanıyla gelişi güzel vurduğumuzda bir takım zamanlı seslerin oluştuğunu duyarız. Fakat bu vurduğumuza usul diyemeyiz. Usul olabilmesi için vurulan zamanların belirli bir şekilde sıralanması gerekir. (Örnekle) Bu elemanların birleşmesiyle usul'ü söyle tanımlayabiliriz:

Çeşitli zaman ve kuvvetteki vuruşların sıralanmasından oluşan, kalıplaşmış sayı veya vuruş guruplarına *usul* denir. Kısa bir tanımıyla da usul, zamanın kalıplaşmış şeklidir. Türk musikisinde usuller

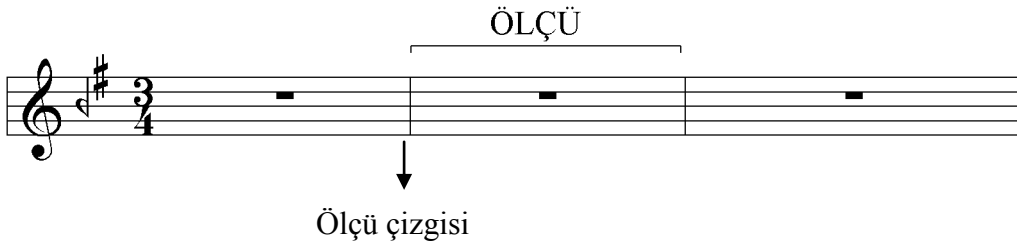
Bir usulün meydana gelebilmesi için en azından iki zamana ihtiyaç vardır. Bir zamanlı usul olmaz.

USUL RAKAMLARI ve ÖLÇÜ:

Her müzik eserinin en başında **anahtar** ve **donanım**' dan sonra üst üste yazılmış bir takım sayılar görürüz. Bunlara *usul rakamları* denir. Bu sayılardan üstteki usulün kaç zamanlı olduğunu, alttaki ise her zaman için alınan birimi gösterir.



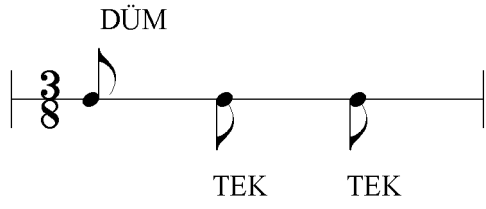
Ölçü ise usul rakamlarının gösterdiği kıymetlerin tümü demektir. Ölçü portede dikine çekilmiş çizgilerle gösterilir.



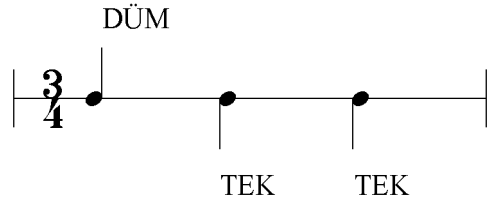
USULLERDE MERTEBE : (derece hız) Usul rakamlarının üstündeki sayı usulün kaç zamanlı olduğunu gösterir demiştik. Altındaki sayı ise her zaman için alınan birimi gösterir. Bir başka deyişle usulün hızlı veya yavaşlığını gösterir. Birim sayısı küçüldükçe usul ağırlaşır, birim sayısı büyüdükçe usul hızlanır. Türk müziğinde buna *mertebe* adı verilir.

Örneğin: 3/8' lik, 3/4 'lük, usul rakamları **semai** usulünü gösterdiği halde, hızları değişiktir.

SEMAİ USULÜ



SEMAİ USULÜ



Usûl vururken, usulü meydana getiren her birimi ayrı ayrı vurulmaz. Bazen tek başına, bazen da iki tanesi, üç tanesi, dört tanesi birleştirilerek vurulur.

4/4 lük sofyan usûlünde dört tane ayrı dörtlük vurulmaz baştaki iki birim birleştirilmiş şekilde sonra gelen her birim ayrı ayrı vurulur.

$$\text{♪} + \text{♪} + \text{♪} + \text{♪} = 4/4 \text{ lük Sofyan usûlü birimleri}$$

$$1 + 1 + 1 + 1 = 4$$

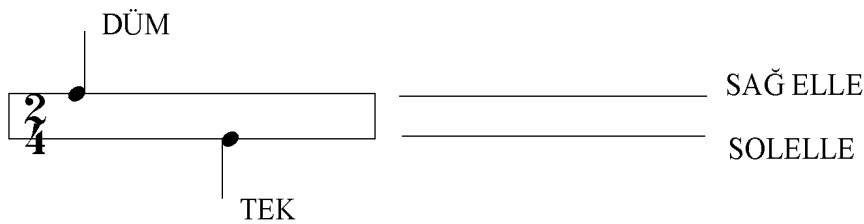
$$\text{♪} + \text{♪} + \text{♪} = \text{Sofyan Usûlü'nün birleşmiş hali}$$

$$2 + 1 + 1 = 4$$

USUL VURULMASI :

Usûl'ün her bir vuruşuna *darb* denir. Türk müziğinde usuller, sağ elle sağ dize, sol elle sol dize vurularak uygulanır. Ayrıca her vuruş düm, tek, te, ke, tek-kâ, tâ-hek gibi kelimelerle gibi kelimelerle ifade edilirler. Bunlardan düm ve te darbleri sağ elle sağ dize, tek, kâ, ve ke darbleri ise sol dize vurulur. Ta-hek de ise ta hecesinde iki el birden kalkar, hek hecesinde yine iki el beraberce iki dize vurulur.

Ellerimizle dizlerimize vurarak usulleri uygulamamızdan başka, seslendirdiğimiz notaları nasıl kağıt üzerinde yazmak için porte denilen şekli kullanıyorsak, usullerimizi yazarken de birbirine paralel iki çizgi kullanırız. Üstteki çizgiye sağ elin vuracağı darbeler alttaki çizgiye ise sol elin vuracağı darbeler yazılır. ta- hek darbelerinde hek hecesi için iki not üst üste yazılarak sapları aşağıya doğru çekilir. Üst çizgiye yazılan notaların sapları yukarıya, alttaki çizgiye yazılan notaların sapları ise aşağıya doğru çekilir.



BASİT ve BİLEŞİK USULLER

Türk musikisinde usuller önce Basit ve Bileşik oluşları bakımından ikiye ayrılırlar.

1. Basit Usuller : Oluşumuna başka bir usul girmeyen ritm guruplarıdır. Nim Sofyan ve Semai usulleri bu guruba girer.

2. Bileşik Usuller : İki veya daha fazla usullerin oluşturduğu ritm guruplarıdır.4 zamanlı Sofyan usulünden başlayarak Türk musikisinde bütün usuller bu guruptandır.

Usullerimiz küçük veya büyük olarak da ikiye ayrılırlar:

1. Küçük Usuller: 2 zamanlıdan 15 zamanlıya kadar olan usullerdir.

2. Büyük Usuller : 16 zamanlıdan başlayarak büyüğe doğru giden bütün usullerdir.

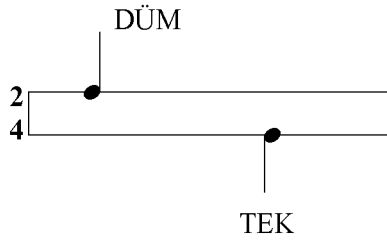
NİM SOFYAN

a- 2 zamanlıdır.

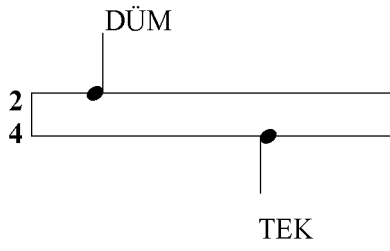
b- En çok 2 lük mertebede kullanılmıştır.

4

c- Sirtto ve Longa gibi oyun havalarında, marşlar da ve şarkılarda kullanılmıştır.



d- KUDÜMLE VURULUŞU :



SEMÂÎ USÛLÛ

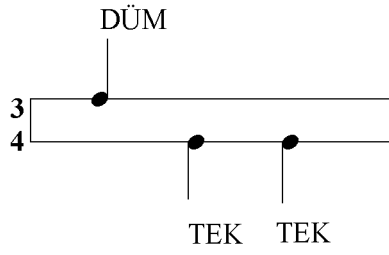
a- 3 zamanlıdır.

b- En çok 3 lük mertebede kullanılmıştır.

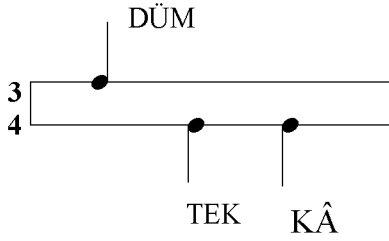
4

c- Şarkılarda, türkülerde, ilahilerde, saz semailerinin dördüncü hanelerinde kullanılmıştır.

d- Vuruluşu



e- KUDÛMLE VURULUŞU



RAST ŞARKI

Usül: Semai

Müzik : İsmail Dede Efendi

1
Aranağme

6

10
Yi ne bir gül—ni hâl al dı
Gör me dim kim se de böy le

15
bu gön—lü mü gön—lü mü
bir dil rü ba dil rü ba

20
Sim—ten gon ca fem bi be
Böy le kaş böy le göz böy le

25
del ol—gü zel—zel
el böy le yüz yüz

29
A—te şin—ruh—le ri yak tı
A te şin kın bağ rı nı üz me

34
bu—gön lü mü gön—lü mü
ye göz sü zer göz sü zer

39
Pür e da pür ce fa
El a man pek ya man

43
pek kü çük pek—gü zel—zel
her za man ol gü zel zel

D.C

SOFYAN USÛLÜ

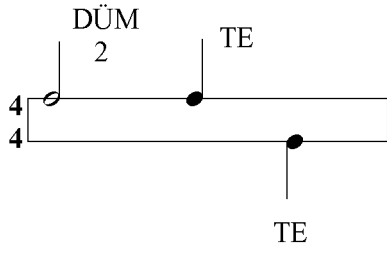
a- 4 zamanlıdır.

b- En çok 4 lük mertebede kullanılmıştır.

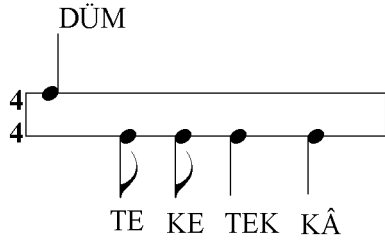
4

c- Peşrevlerde, ilahilerde şarkılarda, türkülerde, oyun havalarında kullanılmıştır.

d- Vuruluşu



e - KUDÜMLE VURULUŞU



RAST ŞARKI

Uslu : Sofyan

Müzik: Rifat Bey

Kar lı da ğı aş tım gel dim (Saz Aşk o du
Ba kın şu kaş la rı ya ya Ce ma li
na düş düm gel dim (Saz Ben yâ re u laş dım gel
ben zi yor a ya Aşk ıdır ba na ser ma
dım Ben gön lü mü al dır dım (Saz
ye 2 dım (Saz Gül ben zi mi sol dur dum (Saz
2 dum (Saz Naz lı ca yâr dan ay rıl dım
Dağ la ra düş düm gel dim (Saz 1 2 dim (Saz
Aranagme
29 D.C.

Karlı dağı aş tım geldim
Aşk oduna düşdüm geldim
Ben yâre kavuş düm geldim
Ben gön lümü aldır dım

(Nakarat)
Gül benzimi soldurdum
Nazlıca yârdan ayrıldım
Dağlara düş düm geldim

Bakın şu kaş ları yaya
Cemali benziyor aya
Aşk ıdır bana sermaye
Ben gön lümü aldır dım

TÜRK AKSAĞI USÛLÜ

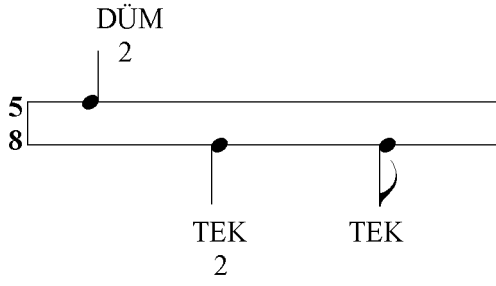
a- 5 zamanlıdır.

b- 5 lik ve 5 lük mertebelerde kullanılmıştır.

8 4

c- Şarkı, türkü, ilahi, oyun havası, köçekçeler ve saz semailerinin dördüncü hanelerinde kullanılmıştır.

d- Vuruluşu



e- KUDÜMLE VURULUŞU



BUSELİK ŞARKI

Usulü : Türk aksağı

Müzik: Şakir Ağa



Dün ge ce sen de ben der di men de
Pek kü çü cek sin bü yü ye cek sin



Dün ge ce sen de ben der di men de
Pek kü çü cek sin bü yü ye cek sin



Oy nar ken ey mah a man a man
Bil mez mi yim ben



Oy nar ken ey mah a man a man
Bil mez mi yim ben



At tım pe ren de ey zül füz zer rin At tım pe
Sen ne çi çek sin ey zül füz zer rin Sen ne çi



ren de ey zül füz zer rin gel et me tem kin
çek sin

D.C

YÜRÜK SEMÂİ USÛLÜ

a- 6 zamanlıdır.

b- 6 lik mertebeye yürük semai 6 lük mertebesine sengin semai adı verilir.

. 8 4

c- 6 lik ve 6 lük fasılların yürük semailerinin mecburi usûlüdür.

8 4

d- Vuruluşu

6 ' LİK YÜRÜK SEMÂİ MERTEBESİ

8

Musical notation for 6' LİK YÜRÜK SEMÂİ MERTEBESİ. The staff has a 6/8 time signature. The melody consists of two 'DÜM' notes on the top line (6) and three 'TEK' notes on the bottom line (8). The first 'TEK' note is on the first space (4), the second 'TEK' note is on the second space (5), and the third 'TEK' note is on the third space (6). The third 'TEK' note has a '2' below it, indicating a half note.

6 ' LÜK SENGİN SEMÂİ MERTEBESİ

4

Musical notation for 6 ' LÜK SENGİN SEMÂİ MERTEBESİ. The staff has a 6/4 time signature. The melody consists of two 'DÜM' notes on the top line (6) and three 'TEK' notes on the bottom line (4). The first 'TEK' note is on the first space (2), the second 'TEK' note is on the second space (3), and the third 'TEK' note is on the third space (4). The third 'TEK' note has a '2' below it, indicating a half note.

e- KUDÜMLE VURULUŞU

Musical notation for KUDÜMLE VURULUŞU. The staff has a 6/4 time signature. The melody consists of two 'DÜM' notes on the top line (6) and five notes on the bottom line (4): 'TEK' (2), 'KÂ' (3), 'ME' (4), 'TEK' (5), and 'KÂ' (6). The 'ME' note has a '2' below it, indicating a half note.

RAST YÜRÜK SEMÂÎ

Usûl: Yürük semâî

Beste: Hafız Post

1
Gel se o şuh mec li se na zü te gâ
4
fül ey le se Gel se o şuh Tir ye le lel
7
le le le le le le le le le le lel li ca nım ye le le
11
lel le le lel le le le lel li S A Z
14
Ren gi hi ca bı gül şe ni mec li si gül
17
gül ey le se Ren gi hi ca Tir ye le lel
20
le le le le le le le le le le lel li ca nım ye le lel
24
lel le le lel le le le lel li (Saz
27
Tan ge ri ri ya zı hult o lur i di vü cuh i le

31
Tir ye le le le le le le le le le le le li

35
ca nım ye le le le le le le le le le li S A Z

39
Â şı kı za rı gül şe ni vas lı na bül

42
bül ey le se â şı kı za Tir ye le le

45
le le le le le le le le le le li ca nım ye le le

49
le le le le le le le le le li (Saz

G.Koçak

Gelse o şuh meclise naz-ü tegafül eylese
Reng-i hicab-ı gülşeni meclisi gül gül eylese
Ta'n geri riyaz-ı hult olur idi vücuh ile
Âşık-ı zar-ı gülşeni vaslına bülbül eylese.