

İSTANBUL ÜNİVERSİTESİ

**TÜRK MÜZİĞİ
SERTİFİKA
EĞİTİM PROGRAMI**

I.KUR PROGRAMI

MÜZİK NEDİR!

Duygularımızı, düşüncelerimizi veya olayları anlatmak amacıyla ölçülü ve düzenli seslerin sanat düşünceleri içerisinde ritm'li veya ritm'siz olarak bir araya getirme sanatıdır. Müziğin iki ana elemanının biri ses, diğeri ritm'dir.

Müzik ikiye ayrılır:

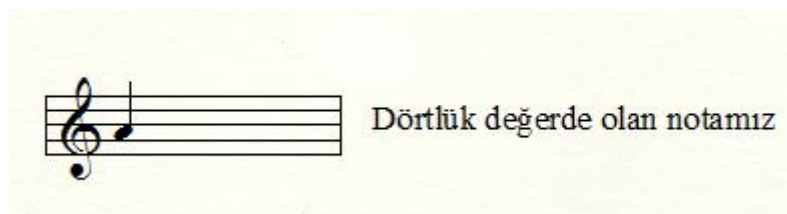
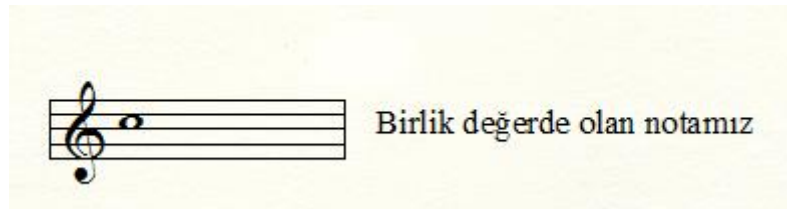
1. Sözlü müzik (Vokal müzik): İnsan sesiyle ve müzik aletleriyle yapılan müziktir.
2. Saz müziği (Instrumental müzik): Yalnızca sazların çalması için yapılan müziktir.

MÜZİKAL SESLERİ BİRBİRİNDEN AYIRAN ÖZELLİKLER :

1. YÜKSEKLİK: Sesler arasındaki kalınlık, incelik farkıdır.
2. ŞİDDET : Sesler arasındaki kuvvetlilik, hafiflik farkıdır.
3. TINI :Sesler arasındaki renk farkıdır. Tını veya renk farkı ile aynı sesi veren iki kişinin veya aynı sesi basan sazlar gibi.
4. SÜRE : Seslerin zaman içinde devamlılığıdır.

NOTA : Sesleri göstermeğe ve okumaya yarayan özel işaretlere nota denir. Notalar seslerin alfabesidir.

Her nota işaretinin bir matematiksel değeri vardır. Bu değerler şöyledir



Sekizlik değerde olan notamız

Onaltılık değerde olan notamız

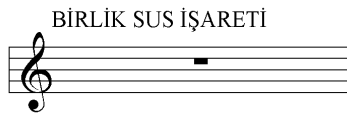
Otuzikilikdeğerde olan notamız

Altmışdörtlük değerde olan notamız

SUS İŞARETLERİ :

Müzikte her nota değerinin karşılığı olarak sus aynı matematiksel değere sahip olan sus işaretleri vardır. Bunların diğer bir ismi de *es*'dir

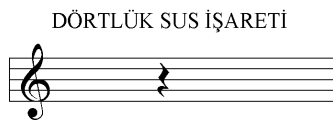
Birlik sus işareti



İkilik sus işareti



Dörtlük sus işareti



Sekizlik sus işareti

SEKİZLİK SUS İŞARETİ



On altılık sus işareti

ON ALTILIK SUS İŞARETİ



Otuz ikilik sus işareti

OTUZ İKİLİK SUS İŞARETİ

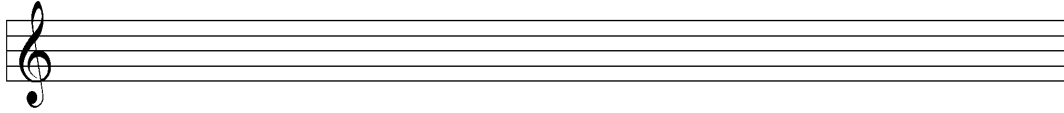


Altmış dörtlük sus işareti

ALTMİŞ DÖRTLÜK SUS İŞARETİ

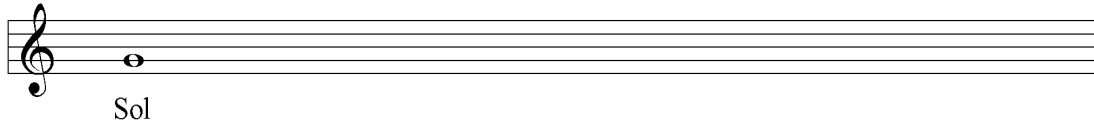


PORTE: Notaların incelik ve kalınlık farklarını belirtecek şekilde notaların yazılmasına yarayan, yatay durumda birbirinden eşit uzaklıkta beş paralel çizgi ve dört aralığa *porte* denir. Portenin çizgi ve aralıkları aşağıdan yukarıya doğru sayılır.



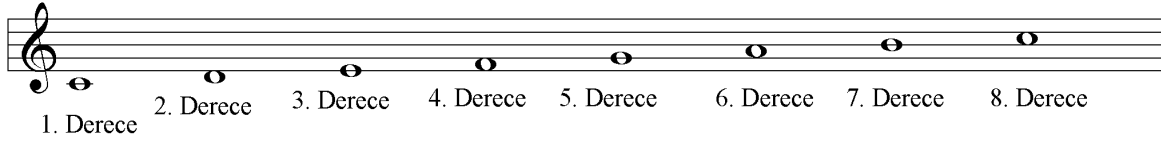
ANAHTAR: Anahtar portenin sol tarafına yazılan ve notaların isimlendirmesini sağlayan işarettir. Her anahtar yazıldığı çizgideki notaya kendi ismini verir ve diğerleri de buna göre isimlendirirler. Türk müziğinde yalnız 2. çizgiye yazılan Sol anahtarı kullanılır.

SOL ANAHTARI



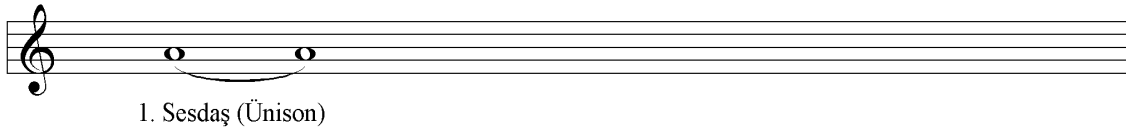
GAM – DİZİ: Herhangi bir notadan başlayıp inici veya çıkıcı olarak sekiz komşu notanın hiç kopmadan sıralanmasına gam veya dizi denir. Gamlar pest (kalın) notadan başlayıp tiz (ince) notaya doğru sıralanıyorsa çıkıcı gam, tiz notadan, pest notaya doğru sıralanıyorsa inici gam adını alırlar.

Gamın her sesine derece adı verilir.

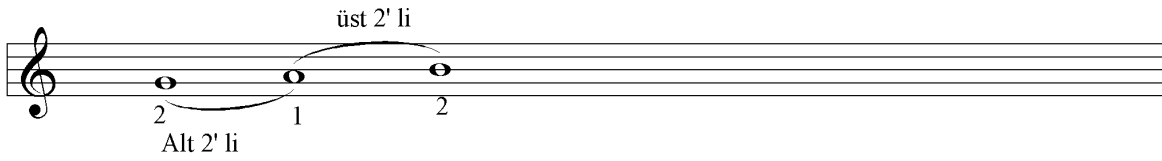


ARALIK (Intervall) : Sesler arasındaki uzaklıktır. Batı müziğinde ana olarak tam ve yarım aralıklar vardır. Türk müziğinde ise bu isimlendirme başkadır bunu ileride göreceğiz.

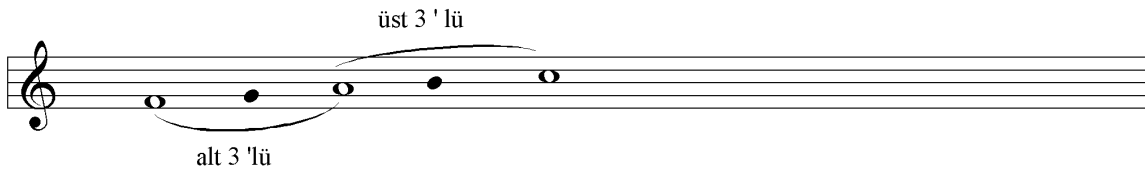
Birli : (sesdaş, unison) Bir ses olduğu yerde tekrar edilirse *birli*, sesdaştır.



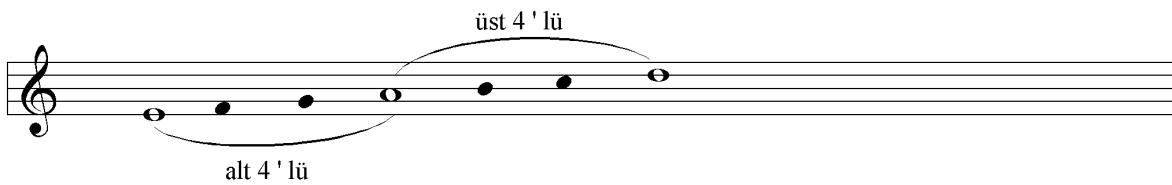
İkili : Bir sese göre, üst veya alttan bitişik derecelerine *ikili* denir.



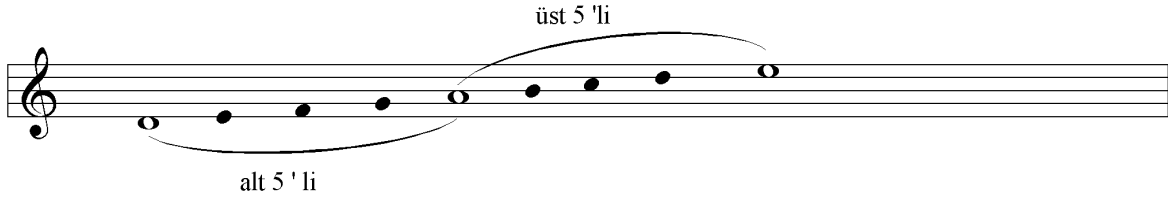
Üçlü : Bir sese göre, üst veya alttan kendi dahil üçüncü sesine *üçlü* denir.



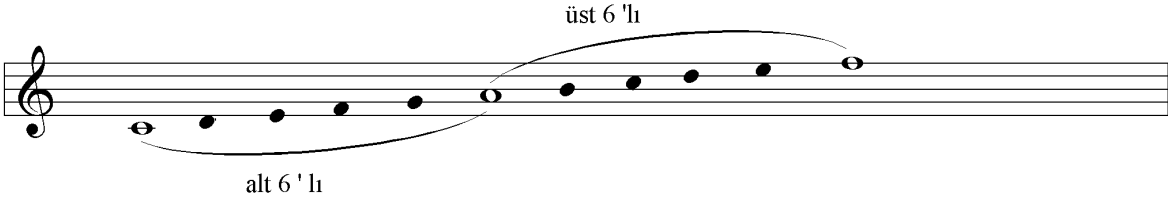
Dörtlü : Bir sese göre, üst veya alttan kendi dahil dördüncü sesine *dörtlü* denir.



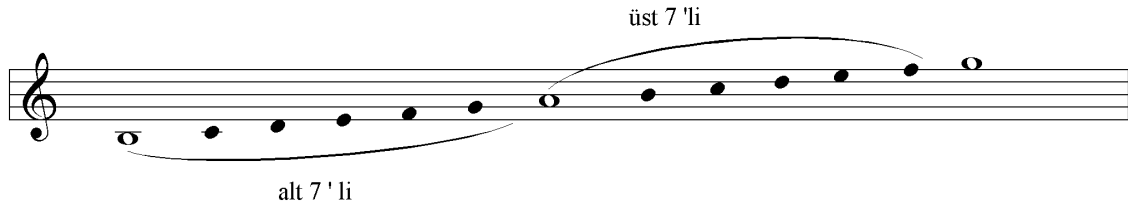
Beşli : Bir sese göre, üst veya alttan kendi dahil beşinci sesine *beşli* denir.



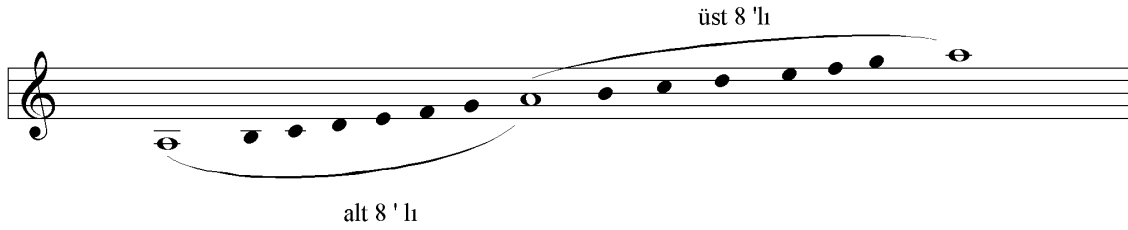
Altılı: Bir sese göre, üst veya alttan kendi dahil altıncı sesine *altılı* denir.



Yedili : Bir sese göre, üst veya alttan kendi dahil yedinci sesine *yedili* denir.

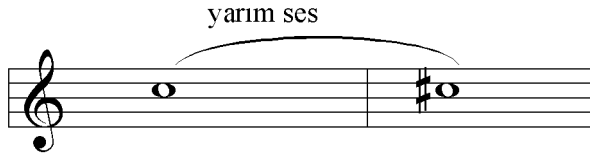


Sekizli: Bir sese göre, üst veya alttan kendi dahil sekizinci sesine *sekizli* veya *oktav* denir.



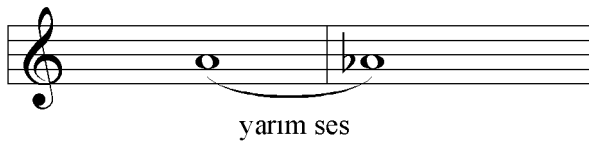
BATI MÜZİĞİNDE DEĞİŞTİRME İŞARETLERİ : Değiştirme işaretleri nedir?Önüne geldiği notayı yarım ses incelten, kalınlaştıran veya eski haline döndüren işaretlerdir. Batı müziğindeki değiştirme işaretleri *diyez*, *bemol* ve *bekar*'dır.

Diyez: # Önündeki notayı yarım ses tizleştiren (incelten) işaretidir.

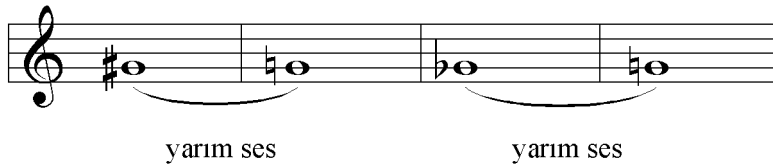


Kanun-Tanbur 10

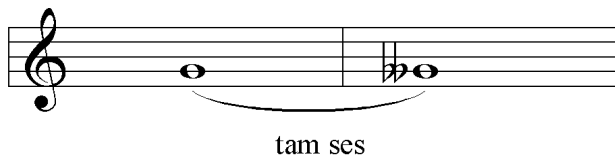
Bemol: b Önündeki notayı yarım ses pestleştiren (kalınlaştıran) işaretidir.



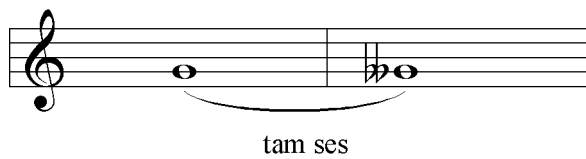
Bekar : ♮ Diyez veya bemolle değiştirilmiş bir notayı, diyez veya bemolden kurtarır.



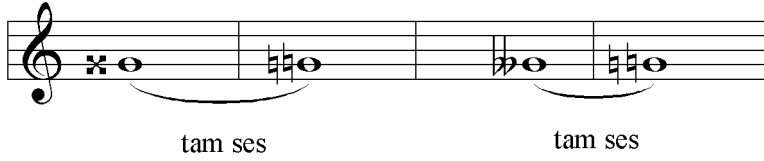
Çift Diyez: x Önündeki notayı bir tam tizleştiren (incelten) işaretidir.



Çift Bemol: bb Önündeki notayı bir tam ses pestleştiren (kalınlaştıran) işaretidir.

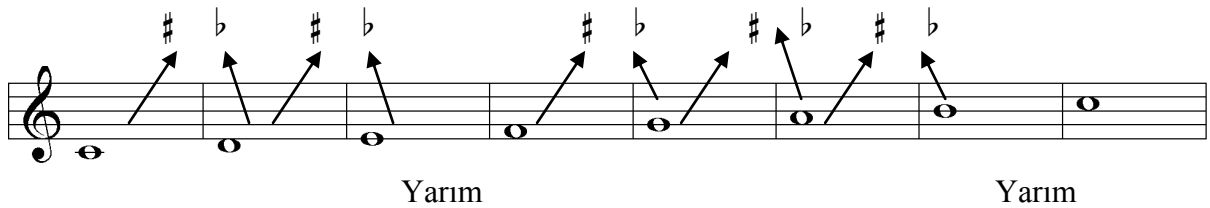


Çift Bekar : ♯♯ Çift diyez veya çift bemolle değiştirilmiş bir notayı, bunlardan kurtarır.



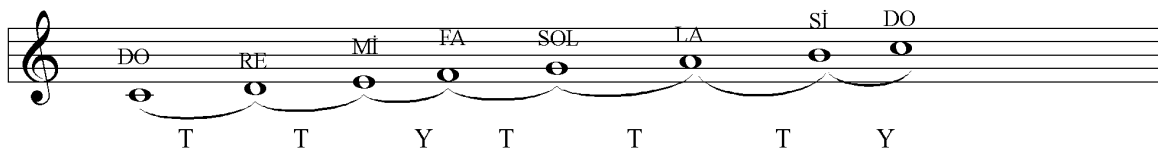
BATI MÜZİĞİ SES SİSTEMİ:

TAMPERE SİSTEMİ : Tam ikili aralığın tam ortadan bölünüp burada bir önceki pest sesin diyezi'nin ve bir sonraki tiz sesin bemolünün bulunduğu sistemdir. Weremeister tarafından ortaya atılmış ve J.S. Bach tarafından geliştirilerek kullanılmıştır. Sağladığı bir takım olanaklar nedeniyle günümüze kadar çok sesli batı müziğinin öz sistemi olarak benimsenmiş ve kullanılmıştır. Tam aralıkların ikiye bölünmesiyle bir sekizli (gam) içerisinde birbirinden eşit uzaklıkta on iki ses meydana gelir. Bu sisteme *tanpere sistemi* denir.



Herhangi bir notadan başlayıp inici veya çıkıcı olarak sekiz komşu notanın hiç kopmadan sıralanmasına gam veya dizi denildiğini dizi konusunda öğrenmiştik. Batı müziğinde tam ve yarım aralıklar vardır. Batı müziğinin ana sistemi olan tabii do gamında bir sekizli içerisinde beş tam ses ikide yarım ses vardır.

Do-re arası tam ses
 Re-mi arası tam ses
 Mi-fa arası yarım ses
 Fa-sol arası tam ses
 Sol-la arası tam ses
 La-si arası tam ses
 Si-do arası yarım ses

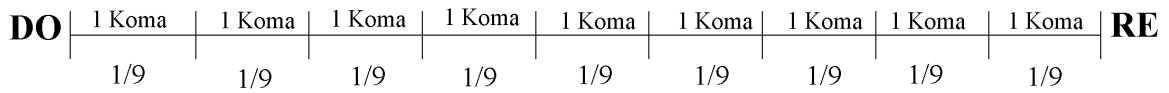


Bu konuyu daha iyi anlamak için Türk müziği ses sistemi içerisindeki koma konusunu inceleyin.

TÜRK MÜZİĞİ SES SİSTEMİ:

Aralıklar konusunu anlatırken tam ses, yarım ses gibi kavramlardan söz etmiştik. Şimdi önce tam ses veya tam aralık, sonra da yarım ses veya yarım aralık dediğimiz şeyin ne olduğunu öğrenelim.

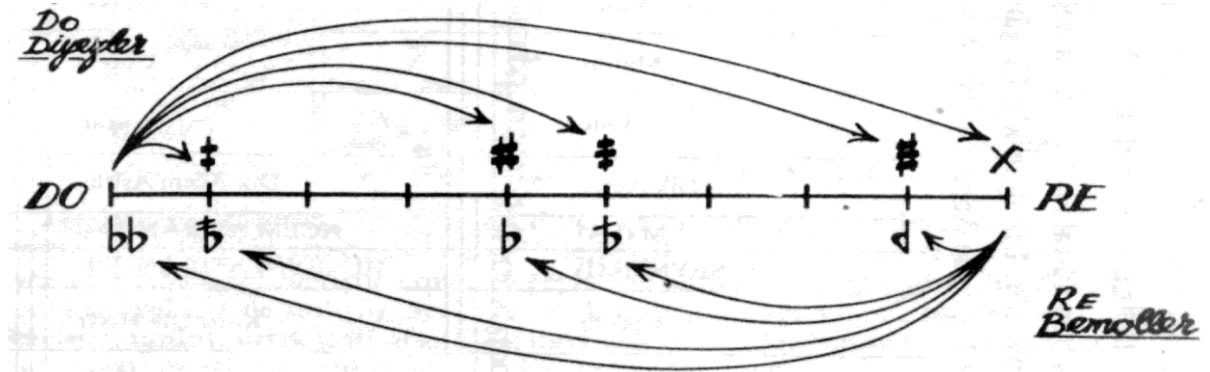
Türk müziğinde tam ikili aralık, küçük küçük birbirine eşit dokuz parçanın birleşmesinden meydana gelmiştir. Bu küçük parçaların her birine *koma* adı verilir. Örneğin bir telin *do* sesini alacağımız yerine parmağımızla basalım. Sonra ikinci parmağımızla *re* sesini alabileceğimiz bir yerine basalım. İki parmağımız arasında kalan uzaklığı ölçüp dokuza bölersek, iki parmağımız arasında kalan uzaklığın $1/9$ 'ini buluruz. İşte bu tam ikili aralık arasındaki her $1/9$ parçaya *1 koma* adı verilir.



İşte tam ses, iki ses arasında dokuz komalık uzaklık bulunan aralıklardır. Batı müziğinde yarım ses ise, iki ses arasında 4,5 komalık uzaklık olan aralıklardır. Türk müziğinde ise tabii *do* gamın da *mi-fa*, *si-do* aralıkları 4 komadır.

TÜRK MÜZİĞİ SİSTEMİ VE İKİLİ ARALIKLAR

Türk müziğinde herhangi bir tam ses pestten tize doğru 1. , 4. , 5. , 8. , ve 9. komalarda birer diyez; yine tizden pestse doğru 1. , 4. , 5. , 8. , ve 9. komalarda da birer bemole sahiptir. Bütün bu diyez ve bemollerin özel şekilleri vardır.



TÜRK MÜZİĞİNDE İKİLİ ARALIKLARIN İSİMLENDİRİLMESİ ve DEĞİŞTİRME İŞARETLERİ

Türk müziğine özgü ikili aralıkların her birinin ismi ve harflerle gösterilen sembolleri vardır. Şimdi bunları bir cetvel halinde görelim:

ARALIĞIN ADI	KOMA DEĞERİ	DİYEZİ	BEMOLÜ	SİMGESİ
KOMA	1	♯	♭	F
BAKİYE	4	♯	♭	B
KÜÇÜK MÜCENNEP	5	♯	♭	S
BÜYÜK MÜCENNEP	8	♯	♭	K
TANİNİ	9	✕	bb	T
ARTIK İKİLİ	12-13	-	-	A - A 12 13

Artık Türk müziğinde diyez ve bemolden söz ederken diyezin tanımında, değeri kadar tizleştirir, bemolün tanımında ise değeri kadar pestleştirir diyeceğiz. Bunun nedeni Türk müziğinde değişik koma değerlerine sahip olmasındandır. Diğer bir deyişle diyez ve bemollerin değerleri birbirinden farklıdır. Batı müziğinde Do-re ikili aralığı tam ses olarak tanımlanıyorsa, Türk müziğinde artık bu aralığa tanini aralığı diyeceğiz ve bunu “T” harfiyle simgeleyeceğiz. Aynen mi-fa; si-do aralığına yarım ses tanımı yerine bakiye diyeceğimiz ve bunu “B” harfiyle göstereceğimiz gibi. Bu harfler tek başına ne diyezi ne de bemolü gösterir sadece iki ses arasında matematiksel değer olarak kaç komalık bir aralık bulunduğunu anlatır. Türk müziği sisteminde herhangi bir işaretle değişmemişse *mi-fa*, *si-do* aralığı dört koma (bakiye) aralığıdır. Bu aralığın simgesi de “B” dir

Artık Türk müziğimizdeki aralıkları ve değiştirme işaretlerini kullanacağız. Bu işaretlerin koma değerlerini, sembollerini çok iyi ezberlememiz gerekir. Aşağıda kendi kendinize uygulayacağınız bu konuyla ilgili testin tüm sorularını cevaplamadan bir sonraki konuya geçmemenizi öneririm. Unutmamanız gereken en önemli faktör, sabırlı olmaktır. Haydi bakalım kolay gelsin.

İşte gördüğümüz bu değişik aralıklar, değişik sıralamalarla yan yana gelerek *çeşni* adını verdiğimiz dörtlü ve beşlileri oluştururlar. Bu dörtlü ve beşliler değişik sıralamayla eklenerek makam dizilerimizi meydana getirirler.

TÜRK MÜZİĞİNDE BİR SEKİZLİDE (DİZİDE) BULUNAN 24 ARALIK ve 25 PERDENİN İSİM VE YERLERİ

Interval	Mode
Tiz Çargâh (DO)	ÇARGAĞH (DO)
Tiz Dik Bîselik	Dik Bîselik
Tiz Bîselik (Sİ)	BÜSELIK (Sİ)
Tiz Segâh	Segâh
Dik Sumbûle	Dik Kurdî
Sumbûle	Kurdî
MUHAYYER (LÂ)	DÜGAĞH (LÂ)
Dik Schnâz	Dik Zirgüle
Schnâz	Zirgüle
Nim Schnâz	Nim Zirgüle
GERDÂNİYE (SOL)	RÂST (SOL)
Dik Mâhûr	Dik Gevesî
Mâhûr	Gevesî
Eviç	Irak
Dik Acem	Dik Acem Aşîrân
ACEM (FA)	ACEM AŞİRÂN (FA)
HÜSEYİNİ (Mİ)	HÜSEYİNİ AŞİRÂN (Mİ)
Dik Hisâr	Kaba Dik Hisâr
Hisâr	Kaba Hisâr
Nim Hisâr	Kaba Nîm Hisâr
NEVÂ (RE)	YEGÂH (RE)
Dik Hicâz	Kaba Dik Hicâz
Hicâz	Kaba Hicâz
Nim Hicâz	Kaba Nîm Hicâz
ÇARGAĞH (DO)	Kaba Çargâh (DO)

Bu tablo size çok karmaşık gelebilir ama bilimsel olarak bu listeyi verdikten sonra şimdi artık çok sıklıkta duyacağınız ana perdelerimizin Türk müziğindeki isimlerini öğrenmeye başlayalım mı!



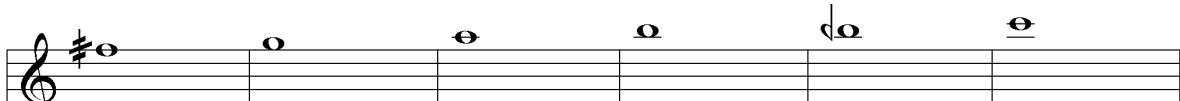
KABA ÇARGÂH YEGÂH HÜSEYİNİ ACEM İRAK RAST
AŞİRÂN AŞİRÂN



DÜGÂH BUSELİK SEGÂH DİK KÜRDİ KÜRDİ ÇÂRGÂH



NİM HİCAZ HİCAZ NEVA HÜSEYİNİ ACEM EVİÇ



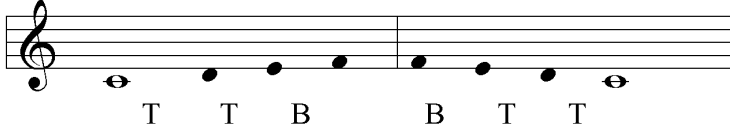
MAHUR GERDANİYE MUHAYYER TİZ BUSELİK TİZ SEGÂH TİZ ÇARGÂH

TÜRK MÜZİĞİNDE DİZİ MEYDANA GETİRMEYE YARAYAN ÖZEL DÖRTLÜ ve BEŞLİLER

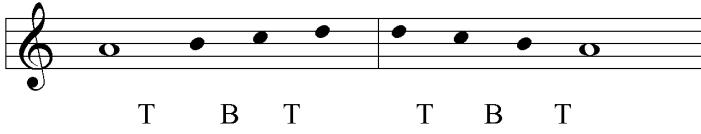
Çeşni lezzet, tad demektir. Türk müziğinin temelini *çeşni* adını verdiğimiz dörtlüler ve beşliler oluşturur. Bu dörtlü ve beşlilerin bir çoğu tam dörtlü ve beşlilerdir. Bu dörtlü ve beşlilerin birbirine eklenmesinden ise Türk müziğinin çeşitli farklılıktaki makamları oluşur.

ÖZEL DÖRTLÜLER : Üç aralığının toplamı 22 koma olan tam dörtlülerdir. Buradan da anlaşılacağı gibi bir çeşninin tam dörtlü olması için üç aralığının toplamının 22 koma olması gerekir.

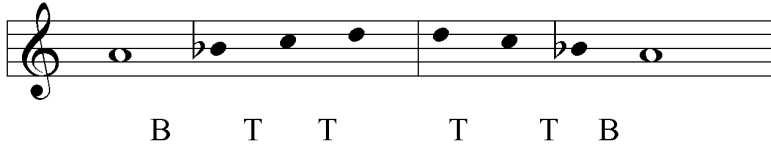
1- ÇARGÂH DÖRTLÜSÜ: Kendi yeri Çargâh (do) perdesidir. Aralıkları çıkıcı olarak T.T.B, inici olarakta B.T.T.' dir.



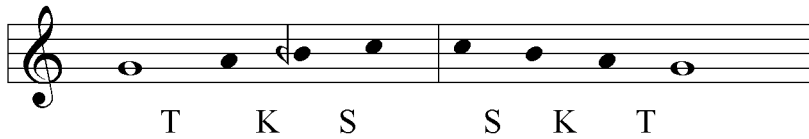
2- BÜSELİK DÖRTLÜSÜ: Kendi yeri Dügâh (la)perdesidir. Aralıkları çıkıcı ve inici olarak T.B.T'dir



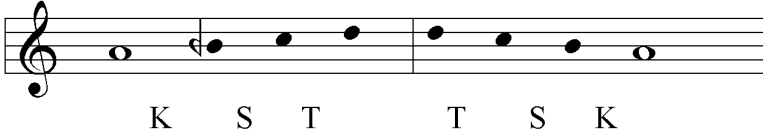
3-KÜRDİ DÖRTLÜSÜ: Kendi yeri Dügâh perdesidir. Aralıkları çıkıcı olarak B.T.T., inici olarakta T.T.B ' dir



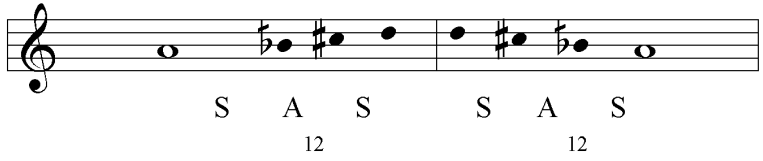
4- RAST DÖRTLÜSÜ: Kendi yeri Rast perdesidir. Aralıkları çıkıcı olarak T.K.S, inici olarakta S.K.T.' dir



5- UŞŞAK DÖRTLÜSÜ: Kendi yeri Dügâh perdesidir. Aralıkları çıkıcı olarak K.S.T, inici olarak T.S.K.' dir

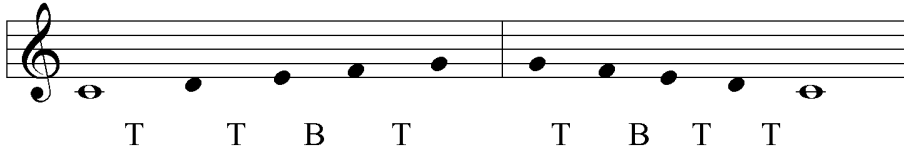


6- HİCAZ DÖRTLÜSÜ: Kendi yeri Dügâh perdesidir. Aralıkları çıkıcı ve inici olarak S.A .S' tir. 12

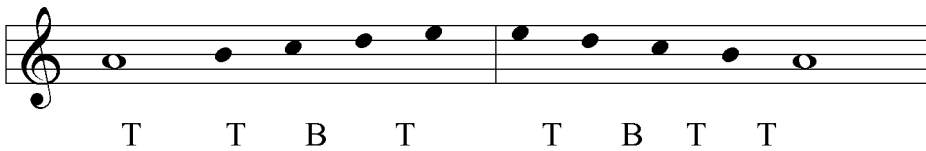


ÖZEL BEŞLİLER : Dört aralığının toplamı 31 koma olan tam beşlilerdir. Buradan da anlaşılacağı gibi bir çeşninin tam beşli olması için dört aralığının toplamının 31 koma olması gerekir.

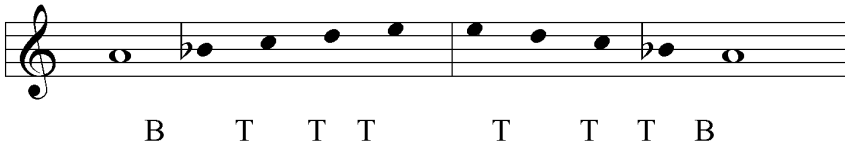
1.ÇARGAH BEŞLİSİ : Kendi yeri Çargâh (do) perdesidir. Aralıkları çıkıcı olarak T.T.B.T inici olarak T.B.T.T dir.



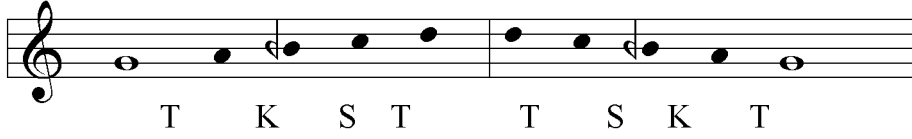
2. BUSELİK BEŞLİSİ : Kendi yeri Dügâh (la) perdesidir. Aralıkları çıkıcı olarak T.B.T.T inici olarak T.T.B.T dir.



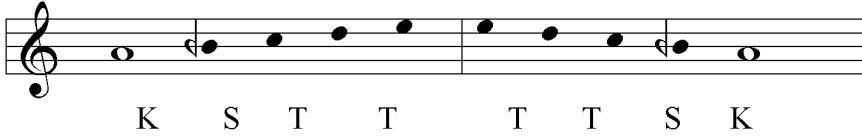
3-KÜRDİ BEŞLİSİ: Kendi yeri Dügâh perdesidir. Aralıkları çıkıcı olarak B.T.T.T, inici olarak T.T.T.B ' dir



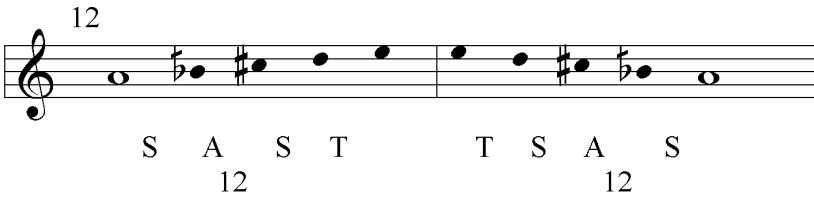
4- RAST BEŞLİSİ: Kendi yeri Rast perdesidir. Aralıkları çıkıcı olarak T.K.S.T, inici olarak T.S.K.T.' dir



5- HÜSEYİNİ BEŞLİSİ: Kendi yeri Dügâh perdesidir. Aralıkları çıkıcı olarak K.S.T.T, inici olarak T. T.S.K.' dir



6- HİCAZ BEŞLİSİ: Kendi yeri Dügâh perdesidir. Aralıkları çıkıcı olarak S.A .S.T , inici olarak T.S.A . S ' tir.



DİZİ NEDİR ? :

Daha önce dizinin ne olduğunu çok kısa olarak açıklamıştık. Şimdi bilgilerimiz çoğaldıkça bu konuyu daha da detaylı olarak öğrenmemiz gerekir. Ne demiştik; Batı müziğinde dizi “Herhangi bir sestten başlayıp, çıkıcı veya inici olarak 8 komşu notun hiç kopmadan sıralanmasıdır”. Türk müziğinde ise dizi daha önce öğrendiğimiz bir dörtlü ile bir beşlinin veya bir beşli ile bir dörtlünün birbirine eklenmesinden oluşur.

Öyleyse Türk müziğinde diziyi ; “Bir dörtlü ile bir beşlinin veya bir beşli ile bir dörtlünün birbirine eklenmesinden meydana gelen 8 komşu notanın hiç kopmadan sıralanmasıdır” diye tanımlayabiliriz.

Dörtlü ile beşlinin veya beşli ile dörtlünün ek yerindeki ses yani nota ortak olduğundan dizi 9 değil 8 sestir.

Dizinin altında 4' lü üstünde 5' li varsa



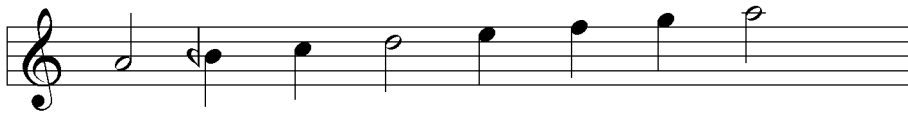
Dizinin altında 5' li üstünde 4' lü varsa



İşte müziğimizde var olan çeşitli dördlü ve beşlileri ucuca ekleyip çok değişik makam dizileri meydana getirebiliriz. Artık makamın ne demek olduğuna çok yaklaştınız. Şimdi öğrenmeniz gereken en önemli kurallardan biriside bu dizileri meydana getiren her sesin bir ismi ve o dizideki görevidir.

DİZİNİN SESLERİNİN İSİM VE GÖREVLERİ:

Diziyi meydana getiren her sese genel olarak *derece* adı verildiğini daha önce öğrenmiştik. İşte bu dereceler makam dizisindeki görevlerine göre ayrıca isim alırlar (durak, güçlü, asma karar perdesi) gibi. Dizilerimiz çıkıcı veya inici olabilirler. Esas olan çıkıcı şekilleridir.



ÇIKICI DİZİ



İNİCİ DİZİ

1. derece: (Karar perdesi, durak) sesi) Bu isimlerin verilmesinin nedeni, o makam dizisinden yapılmış müzik eserinin en sonda 1. derece üzerinde sonuçlanma mecburiyetidir.

Bu bir kuraldır. Türk müziğinde bütün makamlar 1. derece üzerinde sona ererler. Bu yüzden dizinin en önemli perdesi 1. derecedir.

2. derece : Görevi çok önemli değildir. Bazı makamlarda **asma karar** perdesi olabilir ve o zaman önem kazanır.

3. derece: Asma karar perdesi olduğu zaman önem kazanır. 4. derecenin **güçlü** olduğu makamlarda güçlü altı adını alır.

4. derece: Dizinin altında 4' lü varsa 4. derece dizinin ek yerindedir ve **güçlü** adını alır. Güçlünün dizideki önemi karar perdesinden sonradır.

5. derece: Dizinin altında 5' li varsa, 5. derece dizinin ek yerindedir ve güçlü adını alır.

6. derece: Özel bir ismi yoktur. Bazı makamlarda asma karar perdesi olarak kullanılır.

7. derece : (Yeden) Bu sözün karşılığı bir şeyi bir yere çekip götürmektir. Gerçekte 7. derece nağmeleri 8. dereceye doğru sürükler. Türk müziğinde her makam 1. derece üzerinde biteceğinden, 8. derecenin bir oktav pesin de yer alan yani durak perdesinin altında olan ve 7. dereceyle aynı ismi taşıyan perde esas yedendir. Görevi önemlidir.

8. derece: (Tiz durak) İnci makamlarda ve dizi genişlemelerinde çok önemlidir. İnci makamlarda 8. derece **güçlü** görevindedir. Bu nedenle önem kazanır.

Şimdi bu dereceleri örneklerde görelim:

Dizinin altında dördü, üstünde beşli varsa

UŞŞAK MAKAMI DİZİSİ

Yerinde Uşşak dördlüsü Neva'da Buselik beşlisi

Asıl yeden	1. Derece Durak	2. Derece Durak üstü	3. Derece	4. Derece Güçlü	5. Derece	6. derece	7. Derece Nazari yeden	8. Derece Tiz durak
------------	-----------------	----------------------	-----------	-----------------	-----------	-----------	------------------------	---------------------

Dizinin altında beşli, üstünde dördlü varsa

HÜSEYİNİ MAKAMI DİZİSİ

Yerinde Hüseyini beşlisi Hüseyini'de Uşşak dördlüsü

Asıl yeden 1. Derece Durak 2. Derece 3. Derece 4. Derece Güçlü altı 5. Derece Güçlü 6. Derece 7. Derece Nazarı yeden 8. Derece Tiz durak

Son olarak dizide adı geçen yeden, karar, asma karar, gibi tanımlamaları da öğrenerek makamlarımıza ulaşacağız.

YEDEN ÇEŞİTLERİ:

Türk müziğinde iki çeşit yeden vardır:

1. Yarım sesli yeden: Durak perdesinden yarım ses aşağıdadır. Yani durak perdesinden 4 veya 5 koma aşağısındadır.

Rast makamının yedeni



S 5 koma

Mahur makamı yedeni



B 4 Koma

2. Tam sesli yeden : Karar perdesinden bir tam ses aşağıdaki yedenlerdir. yani durak perdesiyle arasında 9 koma uzaklık vardır.

Uşşakmakamı yedeni



T 9 Koma

KARARLAR : Müzik lisan gibidir. Kelimeler, cümleler, yarım cümleler, sorular, cevaplar vardır. Lisanı konuşurken bunları (? , . = !) gibi işaretlerle yazarız. Müzikte ise bu işi kararlar üstlenmiştir. Türk müziğinde 3 çeşit karar vardır:

1. **Tam karar:** Herhangi bir müzik eserinin sonunda ve Türk müziğinde mutlaka 1. derece üzerinde yapılır. Dil deki noktanın karşılığıdır.

2. **Yarım karar :** Basit makamlarda makam dizilerinin ek yerindeki perdede güçlüdür. İşte yarım kararlar her makamın güçlü perdesi üzerinde yapılırlar. Dil deki virgül işaretinin karşılığı diyebiliriz.

3. **Asma karar :** Hangi perde üzerinde yapılacağı kesin değildir. Her makama göre değişir. Dil deki karşılığı soru işaretidir diyebiliriz.

DİZİLERİN GENİŞLEMESİ : Bir dizi en az sekiz sestene oluşur. Bu sekiz sesli dizi teorik olarak bir eser için yeterlidir. Ancak teknik ve estetik bakımından baktığımızda sekiz sestene daha fazla seslerin bizlere gerektiğini söyleyebiliriz. Hemen her müzik aletinde 15- 20 ve insanlar da ise 13-14 daha da 15-16 ses bulunur. İşte bu değişik yorumlamalar için dizilerimizi çeşitli şekillerde zenginleştirmemiz olasıdır. Biz buna Türk müziğinde *dizilerin genişlemesi* adını veriyoruz. Bu genişlemeler iki şekilde yapılır.

1. **Simetrik genişleme:** Dizinin durak perdesi üzerinde bulunan dörtlü veya beşli tiz durak olan 8. derecenin üzerine taşınır buna Türk müziğinde *göçürme* adını veririz.

Yerinde Uşşak 4' lüsü

Neva' da Buselik 5' lisi

Muhayyer' de simetrik Uşşak 4' lüsü

K S T T B T T K S T

YERİNDE BAYATI (MAKAMI) DİZİSİ GENİŞLEMİŞ KISIM

Aynı şekilde durak perdesinin üzerindeki dörtlü veya beşli bu kez durak perdesinin altına göçürülür.

Yegâh' da nazari Rast 4' lüsü

Yerinde Rast 5' lisi

Neva' da Rast 4' lüsü

T K S T K S T T K S

GENİŞLEMİŞ KISIM YERİNDE RAST MAKAMI DİZİSİ

2. Yeni dizi oluşturmak : Bu çeşit genişlemeler de güçlü üzerinde bulunan çeşni bir dizinin alt kısmı gibi düşünülerek bunun üzerine yeni bir çeşni eklenerek makamın güçlü perdesi üzerinde yeni bir dizi oluşturulur.

NEVA' DA ACEMLİ RAST DİZİSİ

Yerinde Hicaz 4' lüsü

Neva' da Rast 5' lisi

Muhayyer' de buselik 4' lüsü

S A S T K S T T B T

12

YERİNDE HİCAZ MAKAMI DİZİSİ GENİŞLEMİŞ BÖLGE

SEYİR : Dizide makam meydana getirecek şekilde gezinmeye seyir denir. Üç türlü seyir vardır.

1. **Çıkıcı seyir :** Durak perdesinden veya etrafındaki seslerden başlayarak tiz'e doğru çıkıcılık gösteren seyirlerdir. Örnek: Rast makamı.
2. **İnici seyir:** Tiz durak veya civarından başlayıp pest'e doğru incilik gösteren seyirlerdir. Örnek: Muhayyer makamı.
3. **İnici çıkıcı seyir:** Güçlü civarından seyire başlayan seyirlerdir. Örnek: Basit Suzinâk makamı.

DONANIM : Her makamın bir dizisi ve bu dizideki dörtlü ve beşlilerin değişik aralıkta olduğunu öğrendik. Bu farklılığın çeşitli değiştirme işaretleriyle elde edildiğini de biliyoruz. İşte her makam dizisinde dörtlü ve beşlilerde oluşan değiştirme işaretleri hemen anahtardan sonra yazılır. Buna donanım denir.

Örnek : Uşşak makamının dizisinde si perdesinde koma bemolü vardır gördüğünüz gibi dizi içerisinde başka değiştirme işareti yoktur.

Yerinde Uşşak
4' lüsü

Neva' da Buselik
5' lisi

K S T T B T T

YERİNDE UŞŞAK MAKAMI DİZİŞİ

Öyleyse donanıma sadece koma bemolünü yazarız.

Uşşak makamı donanımı